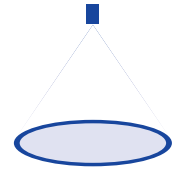


# ➤ Axial-Hohlkegeldüsen Baureihen 214/216

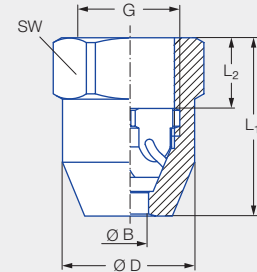
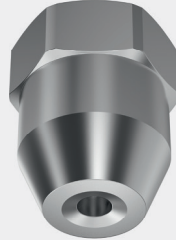


### Eigenschaften:

- Feine, gleichmäßige Zerstäubung

### Anwendung:

- Kühlung
- Gasreinigung
- Staubbekämpfung
- Berieselung
- Adiabatik



Baureihen 214/216

Baureihe	G	Abmessungen [mm]				Gewicht [g] (Messing)
		L <sub>1</sub>	L <sub>2</sub>	Ø D	SW	
<b>214</b>	G 1/8 ISO 228	18,0	6,0	16,0	17	27,0
<b>216</b>	G 3/8 ISO 228	29,0	12,0	21,3	22	60,0

Strahl- winkel	Bestell-Nr.			Bohrungs- durchmesser B [mm]	Engster Querschnitt Ø [mm]	V̇ Wasser [l/min]							Strahldurch- messer D [mm] (bei p = 5 bar)
	Type	Mat.-Nr.				p [bar]							
		17	30			0,5	1,0	2,0	3,0	5,0	10,0	20,0	
		Edelstahl 1.4571	Messing 2.0401										
60°	<b>214.184</b>	●	●	0,50	0,50	–	–	0,08	0,10	<b>0,13</b>	0,18	0,25	120
	<b>216.324</b>	●	●	1,00	1,00	–	0,28	0,40	0,49	<b>0,63</b>	0,89	1,26	190
	<b>216.364</b>	●	●	1,40	1,40	–	0,45	0,63	0,77	<b>1,00</b>	1,41	1,99	220
	<b>216.404</b>	●	●	2,00	2,00	–	0,71	1,00	1,22	<b>1,58</b>	2,24	3,16	240
80°	<b>214.245</b>	●	●	1,00	0,50	–	–	0,16	0,20	<b>0,25</b>	0,36	0,51	240
	<b>214.305</b>	●	●	1,80	0,50	–	0,23	0,32	0,39	<b>0,51</b>	0,72	1,01	320
90°	<b>216.496</b>	●	●	3,00	2,00	–	1,20	1,70	2,08	<b>2,69</b>	3,80	5,38	430
	<b>216.566</b>	●	●	4,00	2,00	–	1,77	2,50	3,06	<b>3,95</b>	5,59	7,91	430
	<b>216.646</b>	●	●	3,50	2,00	2,00	2,83	4,00	4,90	<b>6,32</b>	8,94	12,65	440
	<b>216.686</b>	●	●	4,00	2,00	2,50	3,54	5,00	6,12	<b>7,91</b>	11,18	15,81	450
	<b>216.726</b>	●	●	5,00	2,00	3,15	4,45	6,30	7,72	<b>9,96</b>	14,09	19,92	460
	<b>216.776</b>	●	●	6,00	2,00	4,30	6,00	8,50	10,40	<b>13,40</b>	19,00	26,90	470

Umrechnungsformel für diese Baureihe:  $\dot{V}_2 = \dot{V}_1 \cdot \sqrt{\frac{p_2}{p_1}}$

Bestell- Type + Material-Nr. = Bestell-Nr.  
beispiel: 214.184 + 17 = 214.184.17



Montagezubehör finden Sie im Kapitel 9 „Zubehör“.